

Überschussbeteiligung 2012

Anleihezins, Garantiezins und Überschussverzinsung im Sinkflug

Wie attraktiv ist die konventionelle
Lebensversicherung noch?

Kurzdarstellung der Ergebnisse

Agenda

- **Die Studie 2012**
- **Überschussbeteiligung im Sinkflug**
 - Laufende Verzinsung
 - Gesamtverzinsung
 - Einflussfaktoren
- **Überschussbeteiligung im Blick nach vorn**
 - Garantierte und illustrierte Beitragsrendite
- **Überschussbeteiligung im Blick zurück**
 - Vergangenheitsrenditen
 - Einmalbeitragsgeschäft
- **Resümee**
- **Ausblick und Wachstumschancen**

Die Studie 2012

...wurde zum zehnten Mal in Folge durchgeführt

...stellt eine umfassende Erhebung der verschiedenen Überschusskomponenten in der Lebensversicherung dar

- 77 Lebensversicherungsunternehmen mit einem Marktanteil von 96,47 %* (Vorjahr: 77 Unternehmen; 94,58 %) wurden zur Teilnahme eingeladen
- 10 (Vj. 5) Unternehmen verzichteten auf die Teilnahme
 - **ARAG Leben, Dialog Leben, Generali Leben, MÜNCHNER VEREIN Leben, Provinzial Rheinland Leben, RheinLand Leben, uniVersa Leben, VPV Leben, WWK Leben**
 - **Neue Bayerische Beamten Leben** (Datenbereitstellung erst per 24.1.2012)
- Grundgesamtheit der Studie: 67 Unternehmen mit einem Marktanteil von 87,36 % (Vj. 72 Unternehmen; 93,48 %)
- Die erst endfällig bestimmbaren Bewertungsreserven bei Ablauf des Vertrages wurden zum Stichtag 31.10.2011 berücksichtigt („endfällig bestimmte BWR“)
- Zeitreihen wurden wie gewohnt fortgeschrieben, der aktuelle Vorjahresvergleich bezieht sich hingegen auf den aktuellen Teilnehmerkreis

*Marktanteil gemessen nach verdienten Bruttoprämien lt. GB BaFin 2010

Agenda

- **Die Studie 2012**
- **Überschussbeteiligung im Sinkflug**
 - Laufende Verzinsung
 - Gesamtverzinsung
 - Einflussfaktoren
- **Überschussbeteiligung im Blick nach vorn**
 - Garantierte und illustrierte Beitragsrendite
- **Überschussbeteiligung im Blick zurück**
 - Vergangenheitsrenditen
 - Einmalbeitragsgeschäft
- **Resümee**
- **Ausblick und Wachstumschancen**

Überschussbeteiligung im Sinkflug

Begrifflichkeiten

- Mehrstufiges System der Überschussbeteiligung
- Isolierte Betrachtung einzelner Verzinsungsgrößen nur von begrenztem Nutzen

| Sprachgebrauch (GDV-Verbandsempfehlung) | |
|--|-----------|
| Rechnungszins | Log-In |
| + (Zins-) Direktgutschrift | Log-In |
| + laufender (Zins-) Überschuss | Log-In |
| = laufende Verzinsung | |
| + Schlussüberschuss | Endfällig |
| + ggf. Sockelbeteiligung an BWR | Endfällig |
| = Gesamtverzinsung bei Bewertungsreserven gleich Null | |
| weitergehende Assekurata Begrifflichkeiten | |
| + sonstige Gewinnanteile (Risiko- und Kostengewinne) | Log-In |
| = Gesamtverzinsung bei Bewertungsreserven gleich Null zzgl. sonstiger Gewinnanteile | |
| + ggf. endfällig bestimmte Zuteilung an den Bewertungsreserven | Endfällig |
| = Gesamtverzinsung zzgl. sonstiger Gewinnanteile | |

Überschussbeteiligung im Sinkflug

Laufende Verzinsung

- Laufende Verzinsung erstmals unter der psychologischen Marke von 4 %
- Über alle Tarifarten und -generationen sinkt die laufende Verzinsung um 0,15 Prozentpunkte auf 3,94 % (arithmetischer Durchschnitt)

Durchschnittliche laufende Verzinsung nach Garantiezins und Vertragsart

Laufende Verzinsung im arithmetischen Mittel

(Durchschnittswert unter Berücksichtigung der Anzahl der analysierten Versicherungsunternehmen; n=67)

| arithmetisch | Garantiezins | | | | | | | | | | | |
|----------------|--------------|-------|-------|-------|-------|-------|-------|-------|-------|-------|-------|------|
| | 1,75% | | 2,25% | | 2,75% | | 3,25% | | 4,00% | | 3,50% | |
| | 2012 | 2011 | 2012 | 2011 | 2012 | 2011 | 2012 | 2011 | 2012 | 2011 | 2012 | 2011 |
| Kapitalleben | 3,90% | 4,06% | 3,88% | 4,05% | 3,86% | 4,04% | 4,02% | 4,12% | 3,89% | 4,05% | | |
| Private Rente | 3,91% | 4,07% | 3,89% | 4,05% | 3,82% | 3,97% | 4,02% | 4,11% | 3,88% | 4,03% | | |
| Laufende Rente | 4,19% | 4,40% | 4,15% | 4,37% | 3,91% | 4,11% | 4,13% | 4,25% | 3,88% | 3,99% | | |
| Riester-Rente | 3,92% | 4,05% | 3,85% | 4,01% | 3,82% | 3,96% | | | | | | |
| Basis-Rente | 3,90% | 4,06% | 3,88% | 4,04% | | | | | | | | |
| Durchschnitt | 3,96% | 4,13% | 3,93% | 4,10% | 3,85% | 4,02% | 4,06% | 4,16% | 3,88% | 4,02% | | |

Durchschnitt über alle untersuchten Tarifgenerationen und Produktarten: 3,94% (Vorjahr 4,09%)

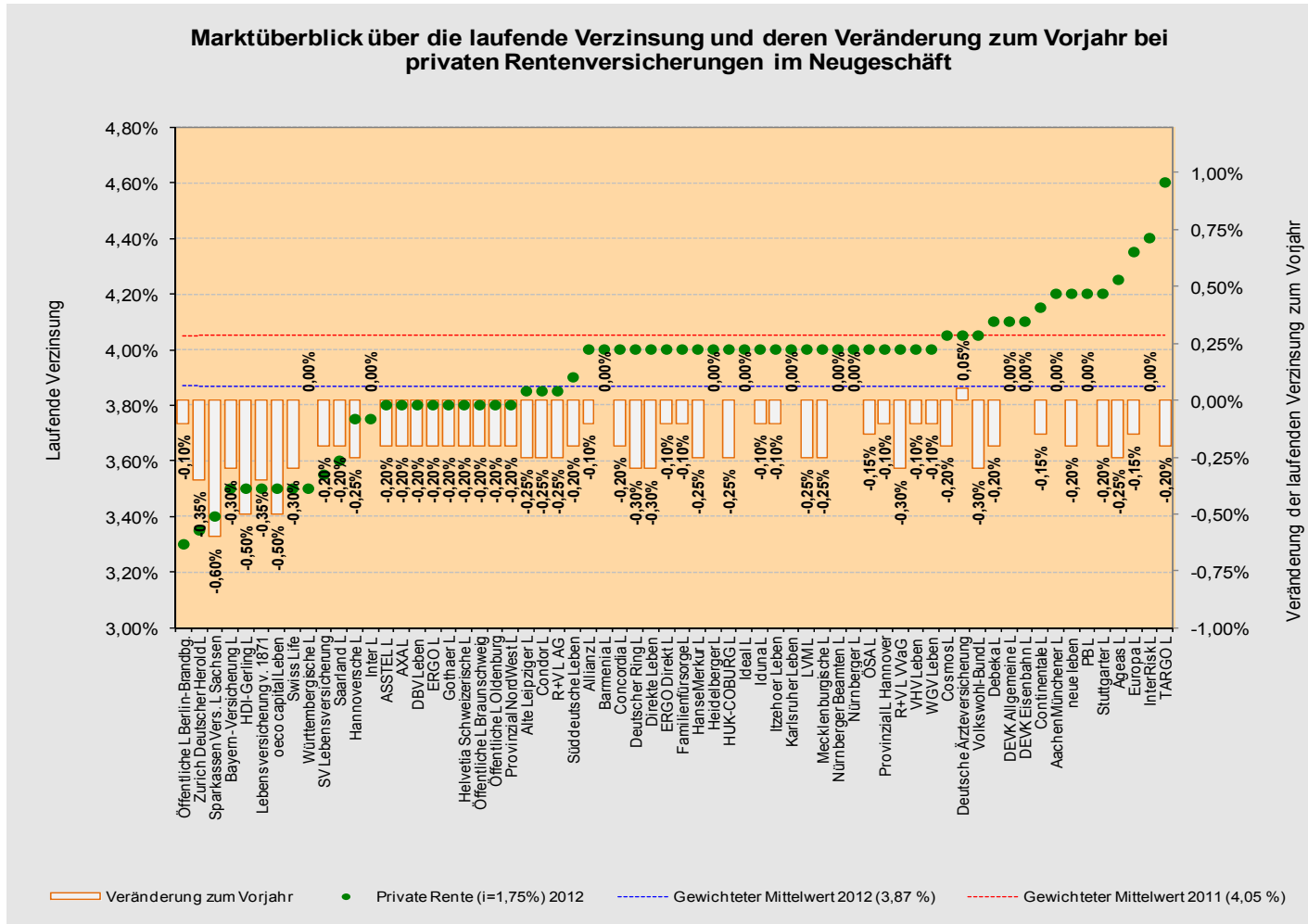
Überschussbeteiligung im Sinkflug

Laufende Verzinsung

- Marktüberblick bei der privaten Rentenversicherung im Neugeschäft
- Absenkung um 0,16 Prozentpunkte auf 3,91 % (Vj. 4,07 %)
 - 13 von 64 Unternehmen halten die laufende Verzinsung konstant
 - 50 von 64 Unternehmen haben die laufende Verzinsung um durchschnittlich 0,18 Prozentpunkte gesenkt
 - 1 von 64 Unternehmen erhöht die laufende Verzinsung um 0,05 Prozentpunkte (Deutsche Ärzteversicherung)
 - 26 von 64 Unternehmen gewähren eine Deklaration von unter 4,00 %
 - 38 von 64 Unternehmen gewähren eine Deklaration von 4,00 % oder mehr
 - Spannweite der Anpassungen zwischen -0,60 (Sparkassen Vers. L Sachsen) und 0,05 (Deutsche Ärzteversicherung) Prozentpunkten
 - Höchste laufende Verzinsung: 4,60 % (Targo Leben)
 - Niedrigste laufende Verzinsung: 3,30 % (Öffentliche L Berlin-Brandenburg)

Überschussbeteiligung im Sinkflug

Laufende Verzinsung – Marktüberblick



Überschussbeteiligung im Sinkflug

Gesamtverzinsung zzgl. sonstiger Gewinnanteile

- Umfassendste Darstellung der Verzinsung* in der Lebensversicherung**
- Aufgrund von abgeschmolzenen Bewertungsreserven ebenfalls deutlich rückläufig: Rückgang um 0,28 Prozentpunkte
- Im Durchschnitt werden die Versichertenguthaben mit 4,75 % verzinst
- Beachte: keine normierte Bezugsgröße und Stichtagsbezug 31.10.2011

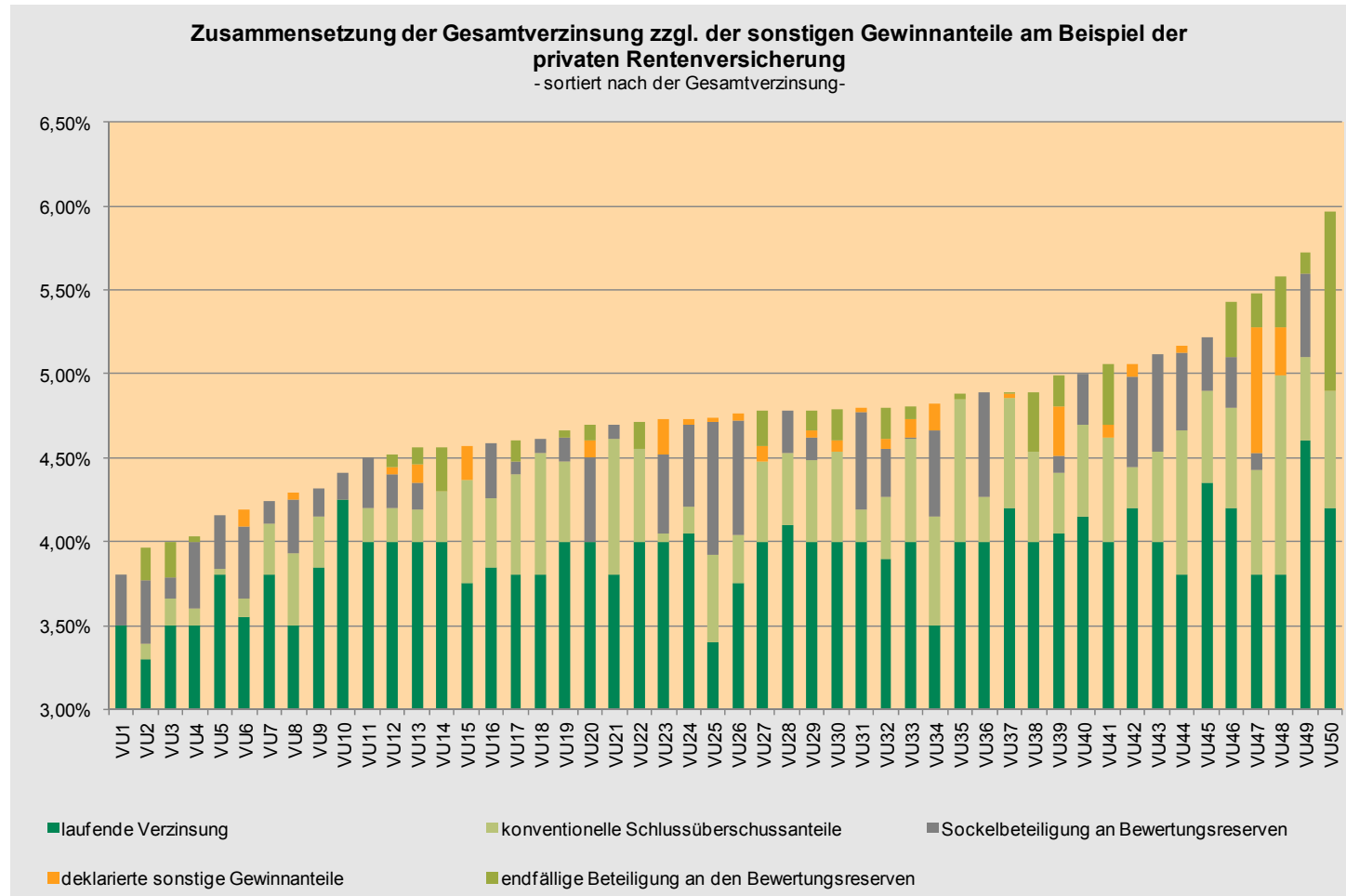
| Gesamtverzinsung zzgl. sonstiger Gewinnanteile | Mustervertrag | |
|---|---------------|---------------|
| Deklarationsjahr | 2012 | 2011 |
| Tarifgeneration | 1,75% | 2,25% |
| Anzahl betrachteter VU | 50 | 53 |
| Marktanteil betrachteter VU | 68,10% | 72,08% |
| Gesamtverzinsung zzgl. sonstige gewährte Gewinnanteile (arithmetischer Mittelwert) | 4,75% | 5,03% |
| Gesamtverzinsung zzgl. sonstige gewährte Gewinnanteile (gewichteter Mittelwert) | 4,68% | 4,94% |
| Höchste beobachtete Ausprägung | 5,97% | 7,62% |
| Niedrigste beobachtete Ausprägung | 3,80% | 4,13% |

* Berücksichtigt auch die endfällig bestimmte Zuteilung an Bewertungsreserven

** Bezogen auf den in der Studie verwendeten Mustervertrag der privaten Rentenversicherung

Überschussbeteiligung im Sinkflug

Gesamtverzinsung zzgl. sonstiger Gewinnanteile – Marktüberblick



Überschussbeteiligung im Sinkflug

Verzinsungen im Überblick

- Hier: Einzelwerte der Überschusskomponenten*
- Laufender Zinsüberschuss steigt an, kann aber die Garantiezinsabsenkung nicht vollständig ausgleichen
- Konventioneller Schlussüberschuss weiter rückläufig, Sockelbeteiligung steigt weiter an
- Beteiligung an den endfälligen Bewertungsreserven aufgrund von abgeschmolzenen Bewertungsreserven deutlich rückläufig

| Arithmetische Marktdurchschnittswerte am Beispiel der privaten Rentenversicherung | Neugeschäft 2012 | Neugeschäft 2011 | Neugeschäft 2010 |
|---|------------------|------------------|------------------|
| Garantiezins | 1,75% | 2,25% | 2,25% |
| laufender (Zins-) Überschuss | 2,16% | 1,82% | 1,95% |
| konventioneller Schlussüberschuss | 0,40% | 0,43% | 0,54% |
| Sockelbeteiligung | 0,26% | 0,21% | 0,10% |
| sonstige Gewinnanteile (Kosten- und Risikoüberschuss) | 0,07% | 0,06% | 0,05% |
| endfällige Bewertungsreserven | 0,10% | 0,26% | 0,10% |

* Summe der einzelnen Komponenten kann zu Abweichungen führen (Rundungsdifferenzen)

Überschussbeteiligung im Sinkflug

Einflussfaktoren – Anteil des Verpflichtungsvolumens mit einem Garantiezins von 4,00 %

- Weiterhin müssen im gewichteten Mittel gut 25 % der Verpflichtungen deutscher Lebensversicherer garantiert mit 4 % verzinst werden
- Erstmaliger Nachreservierungsbedarf der Bestände mit einem Garantiezins von 4,00 %
 - Aufgrund der gesetzlichen Regelung in § 341f Abs. 2 HGB i.V.m. § 5 Abs. 3 DeckRV (Zinszusatzreserve)
 - Referenzzinssatz liegt für 2011 bei 3,92 %

Agenda

- **Die Studie 2012**
- **Überschussbeteiligung im Sinkflug**
 - Laufende Verzinsung
 - Gesamtverzinsung
 - Einflussfaktoren
- **Überschussbeteiligung im Blick nach vorn**
 - Garantierte und illustrierte Beitragsrendite
- **Überschussbeteiligung im Blick zurück**
 - Vergangenheitsrenditen
 - Einmalbeitragsgeschäft
- **Resümee**
- **Ausblick und Wachstumschancen**

Überschussbeteiligung im Blick nach vorn

Garantierte Beitragsrendite

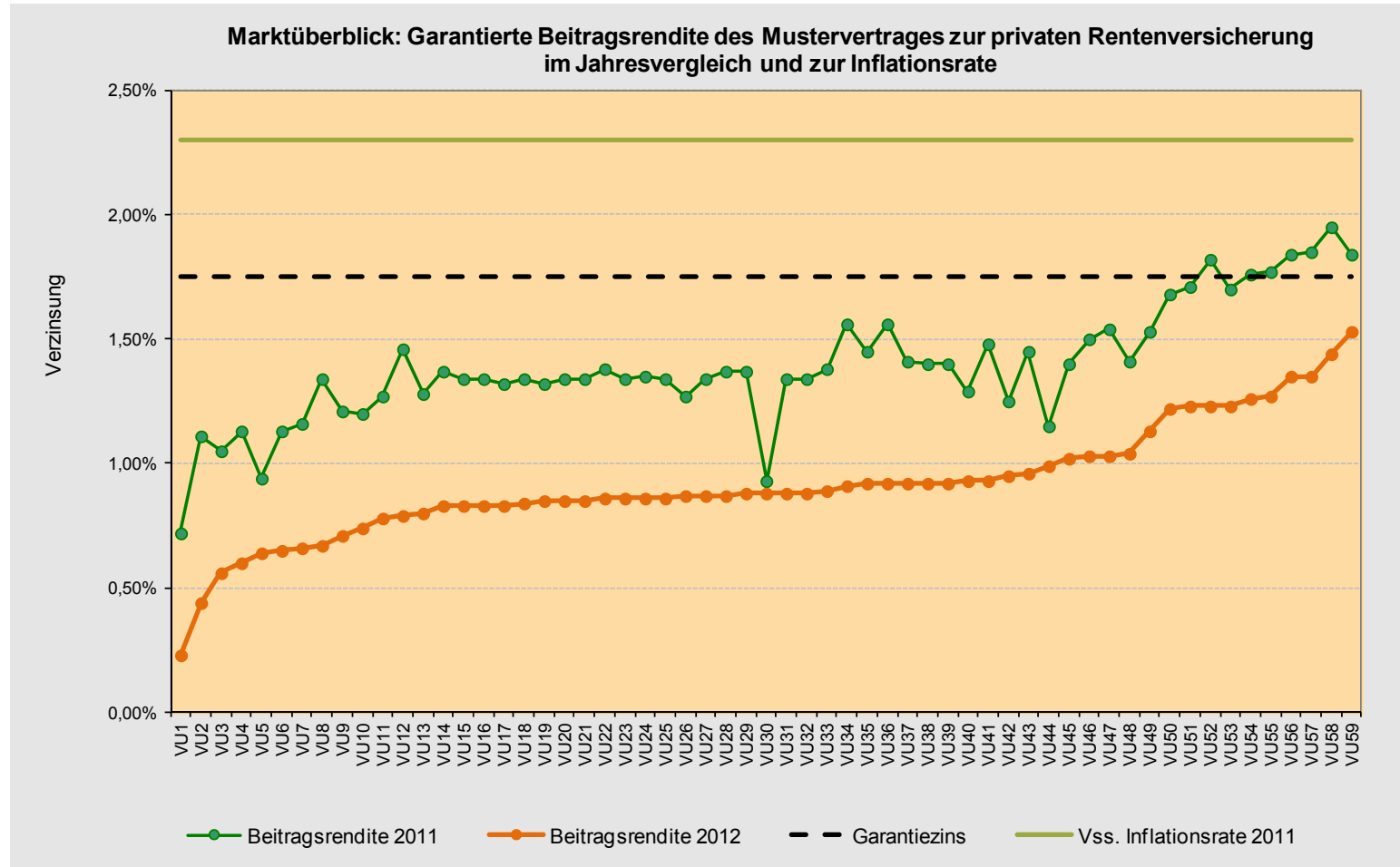
- Effektiv aufgewendete Beiträge im Verhältnis zur garantierten Ablaufleistung
- (Effektiv-)Verzinsung des gesamten Mitteleinsatzes des Kunden bezogen auf die garantierte Ablaufleistung
- Garantierte Beitragsrendite liegt unterhalb der aktuellen Inflationsrate (2,30 %)

| Garantierte Beitragsrendite | Mustervertrag* private Rentenversicherung | |
|---|--|-------------|
| | 2012 | 2011 |
| Deklarationsjahr | 2012 | 2011 |
| Tarifgeneration | 1,75% | 2,25% |
| Anzahl betrachteter VU | 59 | 64 |
| Marktanteil betrachteter VU | 80,84% | 83,54% |
| Garantierte Beitragsrendite (arithmetischer Durchschnitt) | 0,92% | 1,39% |
| Garantierte Beitragsrendite (gewichteter Durchschnitt) | 0,88% | 1,34% |
| Höchster beobachteter Wert | 1,53% | 1,95% |
| Niedrigster beobachteter Wert | 0,23% | 0,72% |

*) Zur Definition der betrachteten Musterverträge vgl. Kapitel 3.2

Überschussbeteiligung im Blick nach vorn

Garantierte Beitragsrendite – Marktüberblick



Überschussbeteiligung im Blick nach vorn

Illustrierte Beitragsrendite (unverbindliche Beispielrechnung)

- Effektiv aufgewendete Beiträge im Verhältnis zur illustrierten Ablaufleistung
- (Effektiv-)Verzinsung anhand fortgeschriebener Überschussgrößen

Ohne endfällig
bestimmte BWR
(BWR=0)

| Illustrierte Beitragsrendite bei Bewertungsreserven = 0 (100 %ige Erfüllung der Ablaufprognose aus der Beispielrechnung) | Mustervertrag* private Rentenversicherung | |
|---|--|--------|
| | 2012 | 2011 |
| Deklarationsjahr | 2012 | 2011 |
| Tarifgeneration | 1,75% | 2,25% |
| Anzahl betrachteter VU | 58 | 63 |
| Marktanteil betrachteter VU | 80,65% | 83,38% |
| Illustrierte Beitragsrendite (arithmetischer Durchschnitt) | 3,66% | 3,80% |
| Illustrierte Beitragsrendite (gewichteter Durchschnitt) | 3,55% | 3,70% |
| Höchster beobachteter Wert | 4,95% | 4,95% |
| Niedrigster beobachteter Wert | 2,73% | 2,90% |

*) Zur Definition der betrachteten Musterverträge vgl. Kapitel 3.2

| Illustrierte Beitragsrendite auf Basis der Höhe der Bewertungsreserven des Vorjahres (100 %ige Erfüllung der Ablaufprognose aus der Beispielrechnung) | Mustervertrag* private Rentenversicherung | |
|---|--|--------|
| | 2012 | 2011 |
| Deklarationsjahr | 2012 | 2011 |
| Tarifgeneration | 1,75% | 2,25% |
| Anzahl betrachteter VU | 52 | 58 |
| Marktanteil betrachteter VU | 73,36% | 75,79% |
| Illustrierte Beitragsrendite (arithmetischer Durchschnitt) | 3,74% | 4,04% |
| Illustrierte Beitragsrendite (gewichteter Durchschnitt) | 3,60% | 3,86% |
| Höchster beobachteter Wert | 4,95% | 5,82% |
| Niedrigster beobachteter Wert | 2,75% | 3,06% |

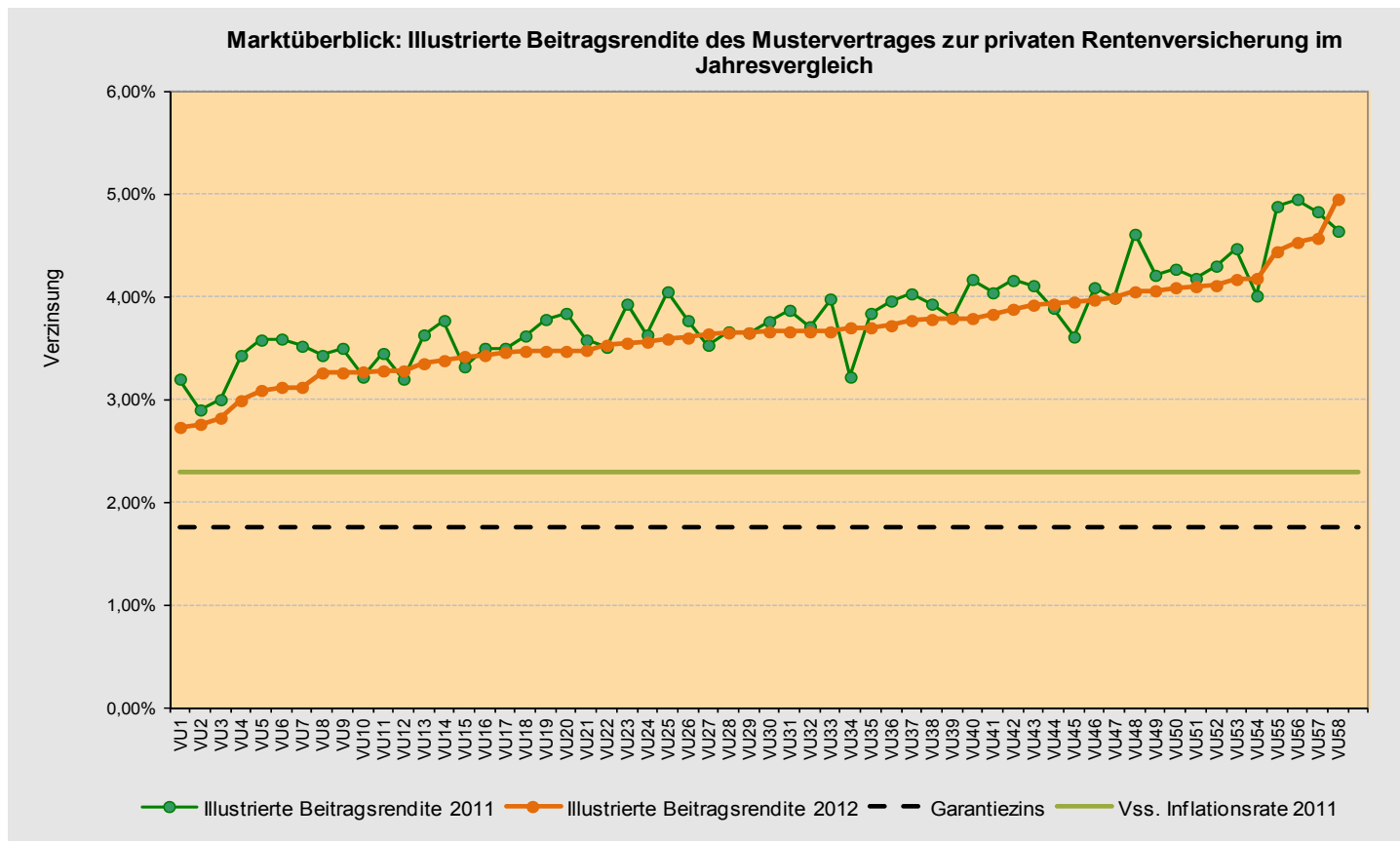
*) Zur Definition der betrachteten Musterverträge vgl. Kapitel 3.2

Inklusive endfällig
bestimmte BWR
(zum 31.10.2011)

Überschussbeteiligung im Blick nach vorn

Illustrierte Beitragsrendite – Marktüberblick

- Bis auf vier Unternehmen liegen alle Gesellschaften mit ihrer Beispielrechnung – teilweise deutlich – oberhalb von 3 %



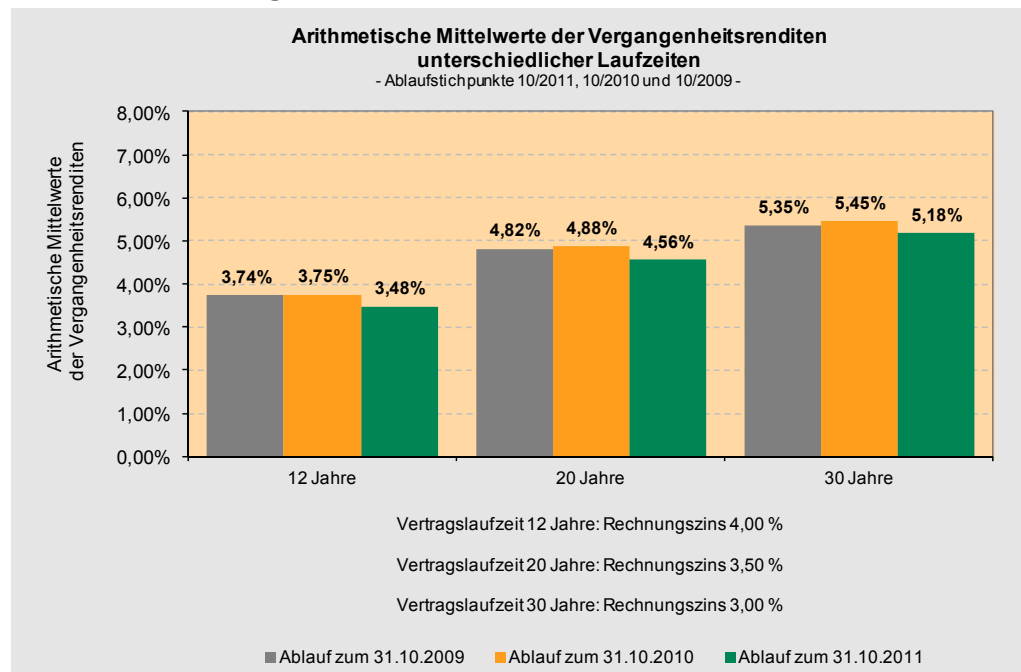
Agenda

- **Die Studie 2012**
- **Überschussbeteiligung im Sinkflug**
 - Laufende Verzinsung
 - Gesamtverzinsung
 - Einflussfaktoren
- **Überschussbeteiligung im Blick nach vorn**
 - Garantierte und illustrierte Beitragsrendite
- **Überschussbeteiligung im Blick zurück**
 - Vergangenheitsrenditen
 - Einmalbeitragsgeschäft
- **Resümee**
- **Ausblick und Wachstumschancen**

Überschussbeteiligung im Blick zurück

Vergangenheitsrenditen

- Vergangenheitsrenditen geben an, wie sich Verträge tatsächlich verzinst haben (Effektivverzinsung zum Ablauf)



- Vergangenheitsrenditen für alle Vertragslaufzeiten deutlich rückläufig
- Klassische Lebensversicherung hat sich bei längeren Laufzeiten als Altersvorsorgeprodukt bewährt

Überschussbeteiligung im Blick zurück

Kapitalisierungsgeschäft und kurzfristiges Einmalbeitragsgeschäft

- Frage des Profils der Lebensversicherung: *Investment* versus *Altersvorsorge*
- Hintergrund:
 - In 2009 und 2010 hohes Branchenwachstum durch Einmalbeitragsgeschäft, teils sehr kurzfristig orientiert
 - In 2011 rückläufiges Einmalbeitragsgeschäft, aber immer noch dominierendes Element im Neugeschäft
- Grundsätzliche Gefahr der Quersubventionierung durch den Bestand

| | Kapitalisierungsgeschäft* | | Versicherung gegen Einmalbeitrag, die als kurzfristige Kapitalanlage einzuordnen ist* | |
|---|---------------------------|-----------------------|---|-----------------------|
| | Wiederanlage | Anlage fremder Gelder | Wiederanlage | Anlage fremder Gelder |
| Anzahl betrachteter VU | 55 | 55 | 55 | 55 |
| Marktanteil betrachteter VU | 78,49% | 78,49% | 60,96% | 55,75% |
| davon: Unternehmen, die diese Anlage anbieten | 13 | 9 | 37 | 39 |
| mit einem Marktanteil von | 43,29% | 32,32% | 54,61% | 50,34% |
| davon: Unternehmen, die diese Anlage nicht anbieten | 42 | 46 | 18 | 16 |
| mit einem Marktanteil von | 35,20% | 46,17% | 6,35% | 5,41% |

*) Zur Definition der betrachteten Musterverträge vgl. Kapitel 8

Überschussbeteiligung im Blick zurück

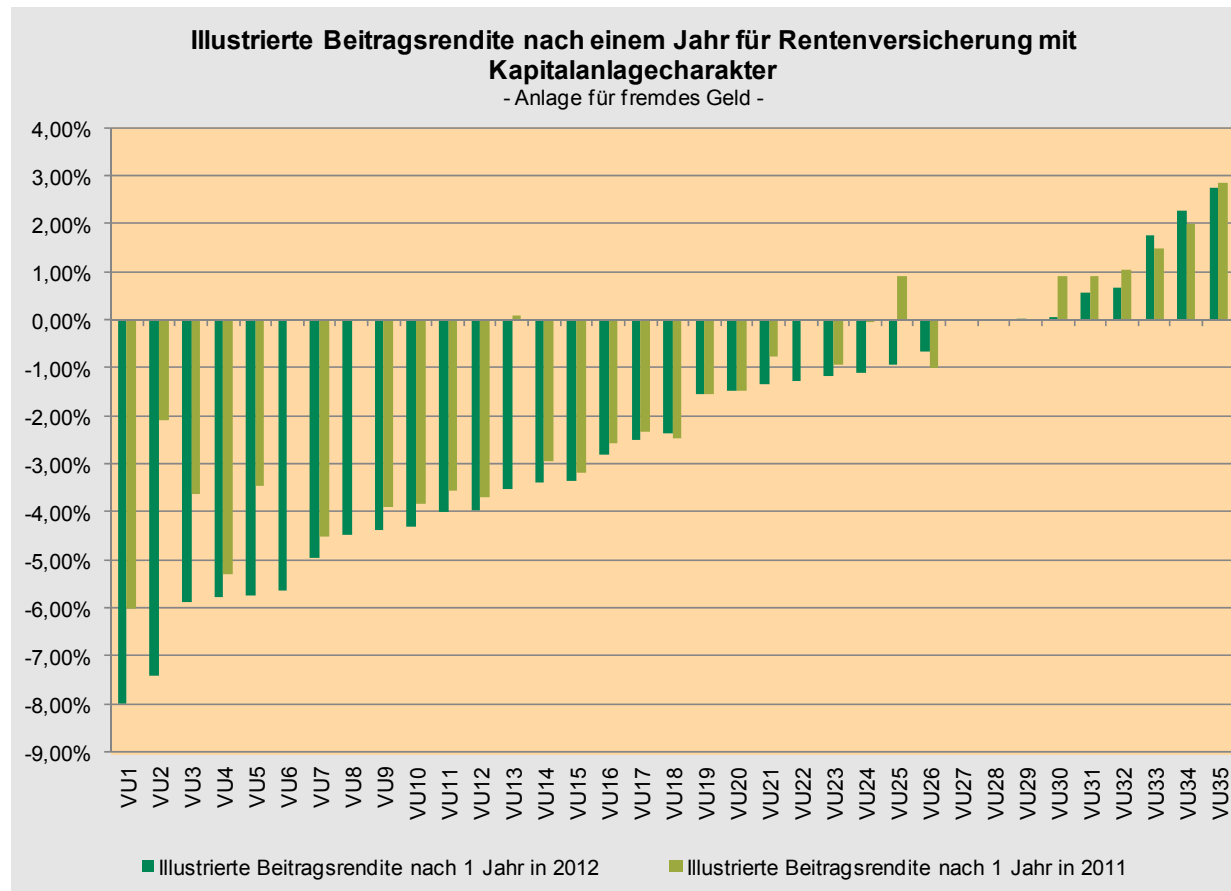
Kapitalisierungsgeschäft

- Kapitalisierungsprodukte für die Anlage fremder Gelder, in der Studie dargestellt nach illustrierter Beitragsrendite
- Unmittelbarer Wettbewerb zu Tages- und kurzfristigem Festgeld
- Hinsichtlich Zinshöhe unterscheidet lediglich ein Anbieter (Alte Leipziger) nach Mittelherkunft (Wiederanlage um 12 Basispunkte höher)
- Zinsfestschreibung i.d.R. auf einen Zeitraum von drei Monaten limitiert
- Zinskonditionen kapitalmarktnah und vergleichbar mit Bankprodukten, Gefahr der Quersubventionierung nicht ersichtlich

Überschussbeteiligung im Blick zurück

Kurzfristiges Einmalbeitragsgeschäft

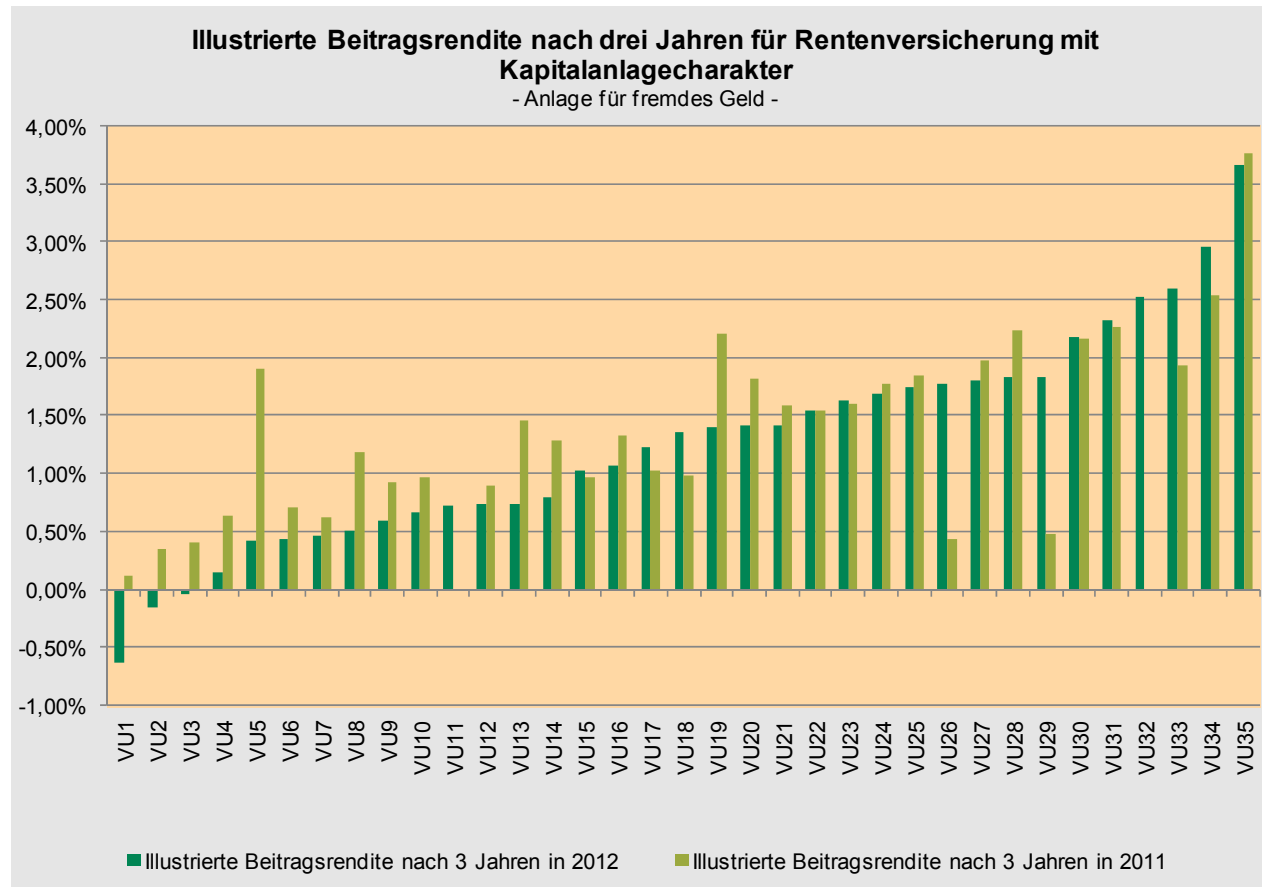
- Illustrierte Beitragsrenditen nach einem Jahr zumeist negativ



Überschussbeteiligung im Blick zurück

Kurzfristiges Einmalbeitragsgeschäft

- Illustrierte Beitragsrenditen nach drei Jahren überwiegend positiv, aber stark streuend



Agenda

- **Die Studie 2012**
- **Überschussbeteiligung im Sinkflug**
 - Laufende Verzinsung
 - Gesamtverzinsung
 - Einflussfaktoren
- **Überschussbeteiligung im Blick nach vorn**
 - Garantierte und illustrierte Beitragsrendite
- **Überschussbeteiligung im Blick zurück**
 - Vergangenheitsrenditen
 - Einmalbeitragsgeschäft
- **Resümee**
- **Ausblick und Wachstumschancen**

Resümee

Ergebnisse im Überblick

- Laufende Verzinsung und Gesamtverzinsung bei Bewertungsreserven gleich Null (BWR=0) seit 2008 rückläufig
- Erstmals wurde die 4 %-Marke bei der laufenden Verzinsung im Durchschnitt unterschritten
- Absenkung für 2012 fällt stärker aus als in den Vorjahren
- Garantierte Beitragsrendite für langfristigen Mustervertrag liegt unter 1 % und illustrierte Beitragsrendite bei 3,66 %
- Rendite als Verkaufsargument im Neugeschäft schwerer kommunizierbar
- Leistungsprofil der Lebensversicherung und Differenzierung der Leistungsfähigkeit der Anbieter rückt stärker in den Fokus

| Verschiedene Verzinsungen im Überblick*) | Private Rente gegen laufenden Beitrag in der Aufschubzeit | | | | | | |
|---|---|------------------|------------------|------------------|------------------|------------------|------------------|
| | Neugeschäft 2012 | Neugeschäft 2011 | Neugeschäft 2010 | Neugeschäft 2009 | Neugeschäft 2008 | Neugeschäft 2007 | Neugeschäft 2008 |
| Garantierte Beitragsrendite | 0,92% | 1,39% | 1,39% | 1,39% | 1,38% | 1,38% | 1,86% |
| Garantierte Verzinsung | 1,75% | 2,25% | 2,25% | 2,25% | 2,25% | 2,25% | 2,75% |
| Illustrierte Beitragsrendite | 3,66% | 3,81% | 3,94% | 4,06% | 4,17% | 4,04% | 3,98% |
| Laufende Verzinsung | 3,91% | 4,07% | 4,20% | 4,29% | 4,39% | 4,28% | 4,24% |
| Gesamtverzinsung bei Bewertungsreserven gleich Null | 4,57% | 4,72% | 4,86% | 4,94% | 5,06% | 4,92% | 4,86% |
| Gesamtverzinsung bei Bewertungsreserven gleich Null zzgl. sonstiger Gewinnanteile | 4,66% | 4,78% | 4,90% | 5,00% | 5,12% | 4,98% | 4,90% |

*) arithmetische Mittelwerte; bezogen auf den in der Studie verwendeten Mustervertrag

Agenda

- **Die Studie 2012**
- **Überschussbeteiligung im Sinkflug**
 - Laufende Verzinsung
 - Gesamtverzinsung
 - Einflussfaktoren
- **Überschussbeteiligung im Blick nach vorn**
 - Garantierte und illustrierte Beitragsrendite
- **Überschussbeteiligung im Blick zurück**
 - Vergangenheitsrenditen
 - Einmalbeitragsgeschäft
- **Resümee**
- **Ausblick und Wachstumschancen**

Ausblick und Wachstumschancen

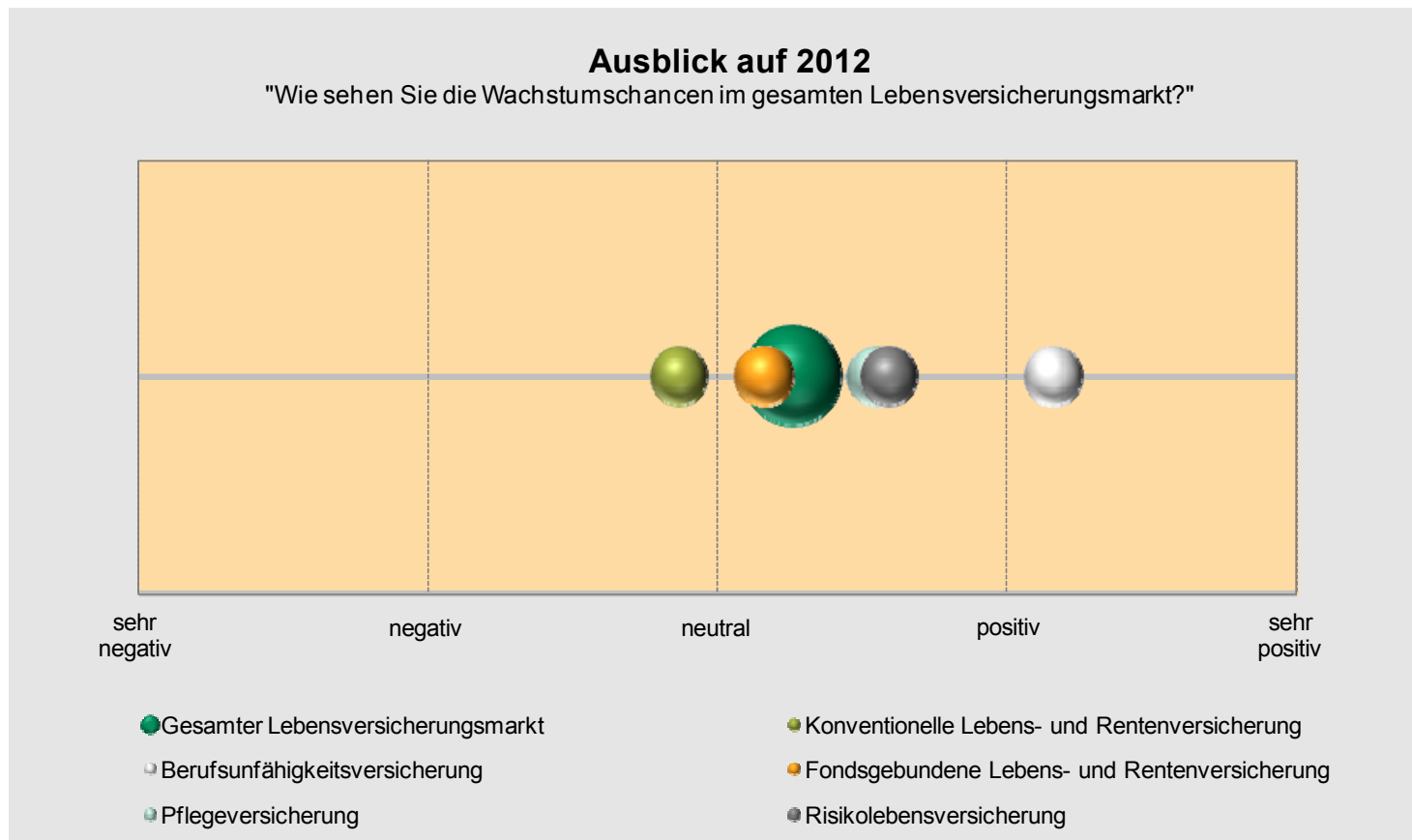
Wachstumschancen

- Erstmalig hat Assekurata die Studienteilnehmer nach den **Wachstumschancen für 2012** gefragt
 - Gesamter Lebensversicherungsmarkt
 - Konventionelle Lebensversicherung
 - Risikolebensversicherung
 - Berufsunfähigkeitsversicherung
 - Fondsgebundene Lebensversicherung
 - Pflegeversicherung

Ausblick und Wachstumschancen

Wachstumschancen

- Überblick gesamter Lebensversicherungsmarkt: neutral bis positiv



Ausblick und Wachstumschancen

Ausblick

- Der Ausblick auf die weitere Entwicklung der Gewinnbeteiligung in der Lebensversicherung fällt für 2013 kritisch aus
- Aufgrund des schwierigen Kapitalmarktumfelds und der Einführung von Solvency II erwartet Assekurata, dass sich der Trend der fallenden Überschussbeteiligungen kurzfristig nicht umkehrt
- Stimmen in der Branche, die am Modell der konventionellen Lebensversicherung mit langfristigen Garantien zweifeln, werden lauter
- Die Branche differenziert sich

Bezug von Studie und Datenmaterial:

www.assekurata.de ⇨ Publikationen

ASSEKURATA

Assekuranz Rating-Agentur GmbH

Tel.: 0221 27221-0

Fax: 0221 27221-77

E-Mail: info@assekurata.de

Internet: www.assekurata.de